

## Recomendaciones para pacientes que han padecido COVID-19 grave

### ¿Qué es la enfermedad neumocócica?

Es una infección grave causada por la bacteria *Streptococcus pneumoniae* (neumococo). Puede producir neumonía, meningitis o sepsis en personas sanas o que presentan factores de riesgo (problemas de corazón, pulmón, riñón, etc)



### ¿Frente a qué nos protege la vacuna antineumocócica?

Frente a infecciones bacterianas producidas por el neumococo

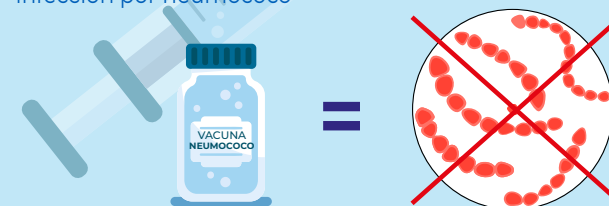


reduce el uso de antibióticos al evitar la infección



### ¿Por qué es importante vacunarse tras haber padecido COVID-19 grave?

Se ha comprobado que la enfermedad por COVID-19 grave aumenta el riesgo de padecer enfermedades pulmonares. Con esta vacunación evitamos que las personas con dichas patologías presenten más complicaciones derivadas de la infección por neumococo



## USO Y ADMINISTRACIÓN

### ¿QUÉ VACUNA SE RECOMIENDA?

Vacuna neumococo **Conjugada 13 valente (VNC13)**

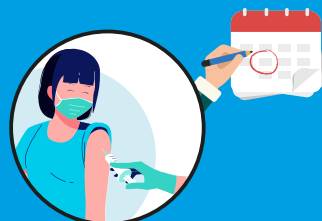
- Genera respuesta inmunitaria potente frente al neumococo
- Se puede administrar a cualquier edad, a partir de las 6 semanas de vida



### ¿QUÉ PAUTA SE RECOMIENDA?

En pacientes sin dosis previa de VNC13

- **Una dosis de VNC13 en población de cualquier edad que ha padecido COVID-19 grave**
  - Si es posible, y por precaución esperar **15-30 días** desde la finalización de síntomas COVID
- Si ha recibido alguna vacuna antineumocócica anteriormente, consulte con su enfermera



### ¿CON QUIÉN HAY QUE TENER ESPECIAL ATENCIÓN?

Seguir la pauta y recomendaciones del calendario vacunal autonómico en:

- Niños
- Mayores de 60-65 años
- Población con factores de riesgo

**CONSULTE A SU ENFERMERA**



### ¿EN QUÉ CASOS ESTÁ CONTRAINDICADA LA VACUNACIÓN?

- **Reacción alérgica grave** a un **componente de la vacuna**
- Siempre hay que posponer **temporalmente** la vacunación si se presenta **enfermedad aguda moderada o grave** con o sin fiebre (hasta que la enfermedad se resuelva)

